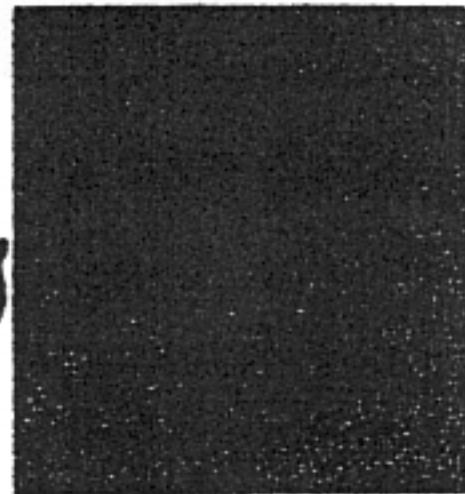




Information



SACHSENRING

MITTEILUNGEN DES VEB SACHSENRING AUTOMOBILWERKE ZWICKAU

Tr/152-1 und A 73

Lenkung

Ab Fahrgestell-Nr. 63 10 690 Limousine
 63 45 899 Sonderwunsch
 63 73 408 Kombi
 63 80 392 Camping

gelangt eine schrägverzahnte Lenkung, Ersatzteile-Nr. 4116 221 32, zum Einbau.

Die Führungsschiene, Ersatzteile-Nr. 4116 091 04, wird bei dieser Lenkung nach links und rechts durch den Anschlag, Ersatzteile-Nr. 4116 230 04 begrenzt.

Es wird somit verhindert, daß bei vollem Einschlag der Lenkung der Lenkstockhebel, Ersatzteile-Nr. 4116 086 23, seitlich aus der Führungsschiene herausgedrückt wird.

Wir machen Sie darauf aufmerksam, daß beim Einbau einer schrägverzahnten Lenkung in Fahrzeuge früherer Fertigung diese Anschläge unbedingt mit zum Einbau kommen **müssen**.

Äußere untere Türabdichtung

Wir geben Ihnen davon Kenntnis, daß ab III. Quartal 1963 die äußere untere Türabdichtung 80 x 850 HON 631 weggefallen ist.

Einsatz der Führungsschiene mit Feder für Beifahrersitz

Um das zeitweilig aufgetretene Klappern des unbelasteten Beifahrersitzes zu vermeiden, wurde ab

Fahrgestell-Nr. 64 03 178 Standard
 64 23 442 SW II
 64 30 001 P 601

die rechte Sitzführungsschiene mit einer Feder versehen. Die neue Schiene trägt die Bestell-Nr. 4101 295 23.

Neuer Lenksäulenblinkschalter

Ab Fahrgestell-Nr. 64 03 835 Standard
 64 24 138 Sonderwunsch
 64 61 750 Kombi
 64 80 147 Camping

wird ein neuer Blinkschalter montiert. Im Gegensatz zur alten Ausführung darf der Hebel zur Betätigung der Lichtlupe nicht mehr um 90° verdreht werden. Bei der neuen Ausführung wird der Hebel für die Betätigung der Lichtlupe nach oben gezogen und für das Signalhorn nach unten gedrückt.

Formgebung und Anschlüsse sind unverändert geblieben. Der neue Blinkschalter ist gegen die alte Ausführung voll austauschbar.

Änderung am Radantrieb

Die Reihenfolge der Montage des Radantriebes, die im Informationsdienst I 117 - A 50 zeichnerisch dargestellt ist, wurde geändert. Der Distanzring 4172 657 05 wird nicht mehr zwischen dem inneren Rillenlager 6206 und der Druckfeder, sondern seit Februar 1964 zwischen der Druckfeder und dem äußeren Abdeckblech 4172 698 04 montiert.

Durchgeführte Untersuchungen ergaben, daß die jetzige Anordnung zweckmäßiger ist. Wir bitten Sie, dies bei Reparaturen zu beachten.

Zwickau, den 2. März 1964

KAD/1 Kn/Hf.

VEB SACHSENRING
 Automobilwerke Zwickau

i. V. Schneider
 Leiter des Vertriebs

i. V. Coder
 Leiter des Kundendienstes