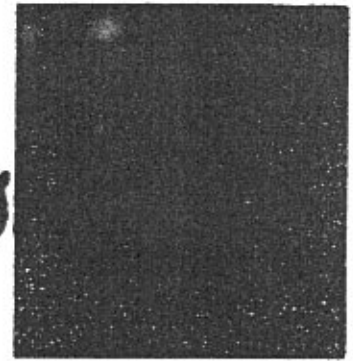




Information

SACHSENRING



MITTEILUNGEN DES VEB SACHSENRING AUTOMOBILWERKE ZWICKAU

Tr 148 I/A 71

Änderungen am Trabant 600

Im IV. Quartal 1963 erfolgte eine Änderung der Farbgebung verschiedener Bauteile vom Farbton elfenbein in grau. Nachstehend geben wir Ihnen eine Aufstellung der davon betroffenen Teile.

Pos.	Benennung	ET-Nr. Aust. elfenbein	ET-Nr. Aust. grau
1	Lenkrad, vollst.	4116 207 01	4116 207 11
2	Warenzeichen	4116 226 0-	4116 227 0-
3	Schaltgriff	4117 007 04	4117 007 14
4	Tastenschalter	4253 508 04	4253 508 14
5	Tastenumschalter	4253 509 04	4253 509 14
6	Zünd-Anlaßschalter	4253 502 04	4253 502 14
7	Blinkschalter	4253 503 04	4253 503 14
8	Blendfreier Innenspiegel	4195 181 03	4195 317 03
			ET-Nr.
9	Überrohr, vollst.	4116 157 13	
10	Kappe	4116 123 03	
11	Stirnkappe, vollst.	4116 170 03	
12	Unterlage (PVC)	4111 084 05	
13	Instrumententafel	4192 066 09	
14	Blendrahmen	4192 081 12	
15	Blende für Rundf.-Ausschnitt	4192 017 14	
16	Ascher, vollst.	4192 078 03	
17	Fondinnenverkleidung, vollst., links	4195 187 00	
18	Fondinnenverkleidung, vollst., rechts	4195 188 00	
19	Türinnenverkleidung, vollst., links	4195 255 02	
20	Türinnenverkleidung, vollst., rechts	4195 256 02	
21	Betätigungsknöpfe für Starter	4191 083 03	
22	Ascher für Fondinnenverkleidung	4195 120 03	
23	Tachometer	4142 003 13	
24	Türzuziehgriff	4187 452 0-	
25	Deckblech, vollst., für Tastatur	4141 095 04	
26	Deckenleuchte	4253 300 04	
27	Handschuhkasten	4192 073 01	
28	Innendrücker (Rosette)	SK 5659	
29	Kleiderhaken	4195 281 0-	

Aus der Aufstellung ist ersichtlich, daß bei den Positionen 9 bis 29 keine Änderung der Ersatzteilenummer erfolgte. Bei Bestellung in unserem Ersatzteilvertrieb ist als Zusatz anzugeben, ob die Ausführung „elfenbein“ oder „grau“ gewünscht wird.

Zwickau, den 7. Februar 1964

KAD/1 Co/ZS 2

VEB SACHSENRING
Automobilwerke Zwickau

Vogel
Leiter des Vertriebes

Hertel
Leiter des Kundendienstes